



PUSH RIVETS

RP/PPR/61PR Series Push Rivet

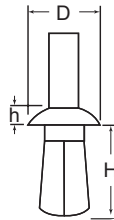
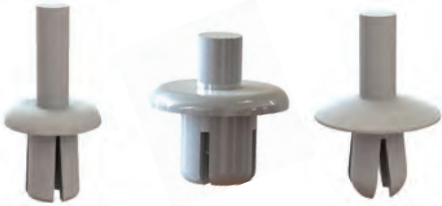


Fig. 1

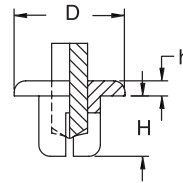
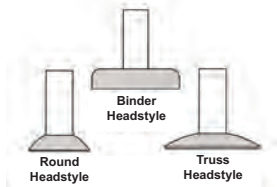


Fig. 2



Specifications:

- Material: See Table
- Color: See Table

Features:

- Install by placing rivet into hole and pushing plunger into the rivet to expand legs to lock in place
- See installation tools on pages 127 - 128



Item No.		Ø Hole		Total Holding Thickness		Ø D		h		H		Fig.	Head Style	Material	Bulk Pack Qty	
Black	White	Natural	in	mm	in	mm	in	mm	in	mm						
093011059902	—	093011000002	0.118	3.0	0.039 - 0.157	1.0 - 4.0	0.197	5.0	0.051	1.3	0.224	5.7	1	—	Nylon 6/6	250
RP100B	RP100W	—	0.118	3.0	0.079 - 0.118	2.0 - 3.0	0.118	3.0	0.079	2.0	0.177	4.5	2	—	Nylon 6	1000
PPR-3055B	—	—	0.118	3.0	0.118 - 0.157	3.0 - 4.0	0.228	5.8	0.079	2.0	0.220	5.6	2	—	Nylon 6	1000
RP105B	RP105W	—	0.118	3.0	0.118 - 0.157	3.0 - 4.0	0.228	5.8	0.079	2.0	0.220	5.6	2	—	Nylon 6	1000
—	—	• 61PR900000	0.125	3.2	0.031 - 0.140	0.8 - 3.6	0.187	4.8	0.047	1.2	0.190	4.8	1	Round	Nylon 6/6	1000
—	—	• 61PR900100	0.130	3.3	0.031 - 0.140	0.8 - 3.6	0.218	5.5	0.060	1.52	0.225	5.7	1	Round	Nylon 6/6	1000
093012059902	—	093012000002	0.138	3.5	0.039 - 0.197	1.0 - 5.0	0.236	6.0	0.051	1.3	0.268	6.8	1	—	Nylon 6/6	250
093000269902	—	093000200002	0.142	3.6	0.079 - 0.217	2.0 - 5.5	0.303	7.7	0.079	2.0	0.276	7.0	1	—	Nylon 6/6	250
093013059902	—	093013000002	0.157	4.0	0.059 - 0.236	1.5 - 6.0	0.256	6.5	0.059	1.5	0.311	7.9	1	—	Nylon 6/6	250
PPR-4050B	RP110W	—	0.157	4.0	0.098 - 0.138	2.5 - 3.5	0.315	8.0	0.087	2.2	0.197	5.0	2	—	Nylon 6	1000
RP115B	RP115W	—	0.157	4.0	0.138 - 0.177	3.5 - 4.5	0.157	4.0	0.091	2.3	0.236	6.0	2	—	Nylon 6	1000
093000469902	—	—	0.157	4.0	0.157 - 0.256	4.0 - 6.5	0.256	6.5	0.256	6.5	0.315	8.0	1	—	Nylon 6/6	250
—	—	• 61PR100100	0.156	4.0	0.187 - 0.250	4.8 - 6.4	0.218	5.5	0.050	1.3	0.312	7.9	1	Binder	Nylon 6/6	1000
—	—	• 61PR100300	0.156	4.0	0.218 - 0.312	5.5 - 7.9	0.218	5.5	0.050	1.3	0.359	9.1	1	Binder	Nylon 6/6	1000
—	—	• 61PR100800	0.156	4.0	0.218 - 0.383	5.5 - 9.7	0.218	5.5	0.05	1.3	0.421	10.7	1	Binder	Nylon 6/6	1000
—	—	• 61PR600100	0.160	4.1	0.062 - 0.180	1.6 - 4.6	0.295	7.5	0.05	1.3	0.230	5.8	1	Round	Nylon 6/6	1000
—	—	• 61PR101600	0.160	4.1	0.218 - 0.312	5.5 - 7.9	0.375	9.5	0.05	1.3	0.355	8.9	1	Binder	Nylon 6/6	1000
—	—	• 61PR600000	0.182	4.6	0.130 - 0.290	3.3 - 7.4	0.28	7.1	0.05	1.3	0.380	9.7	1	Truss	Nylon 6/6	500
—	—	• 61PR200800	0.187	4.8	0.031 - 0.200	0.8 - 5.1	0.275	7.0	0.075	1.9	0.295	7.5	1	Round	Nylon 6/6	1000
PPR-5B	PPR-5	—	0.189	4.8	0.039 - 0.374	1.0 - 9.5	0.280	7.1	0.063	1.6	0.421	10.7	1	—	Nylon 6/6	1000
PPR-4850B	—	—	0.189	4.8	0.047 - 0.157	1.2 - 3.0	0.390	9.9	0.130	3.3	0.201	5.1	2	—	Nylon 6	1000
—	—	• 61PR200100	0.187	4.8	0.062 - 0.125	1.6 - 3.2	0.430	10.9	0.120	3.1	0.216	5.5	1	Binder	Nylon 6/6	1000
—	—	• 61PR300200	0.187	4.8	0.062 - 0.125	1.6 - 3.2	0.281	7.1	0.075	1.9	0.230	5.8	1	Round	Nylon 6/6	1000
093001069902	—	093001000002	0.189	4.8	0.063 - 0.185	1.6 - 4.7	0.343	8.7	0.098	2.5	0.291	7.4	1	—	Nylon 6/6	250
—	—	• 61PR100400	0.187	4.8	0.062 - 0.187	1.6 - 4.8	0.281	7.1	0.05	1.3	0.296	7.5	1	Truss	Nylon 6/6	1000
—	—	• 61PR300100	0.187	4.8	0.062 - 0.187	1.6 - 4.8	0.281	7.1	0.075	1.9	0.295	7.5	1	Round	Nylon 6/6	1000
—	—	• 61PR010410	0.187	4.8	0.062 - 0.187	1.6 - 4.8	0.375	9.5	0.080	2.0	0.281	7.1	1	Round	Nylon 6/6	1000
—	—	• 61PR102100	0.187	4.8	0.062 - 0.187	1.6 - 4.8	0.375	9.5	0.080	2.0	0.295	7.5	1	Round	Nylon 6/6	1000
—	—	• 61PR200300	0.187	4.8	0.062 - 0.187	1.6 - 4.8	0.435	11.1	0.075	1.9	0.285	7.2	1	Truss	Nylon 6/6	1000
—	—	• 61PR700200	0.187	4.8	0.062 - 0.187	1.6 - 4.8	0.437	11.1	0.075	1.9	0.295	7.5	1	Truss	Nylon 6/6	500
—	—	• 61PR300300	0.187	4.8	0.078 - 0.375	2.0 - 9.5	0.281	7.1	0.047	1.2	0.450	11.4	1	Round	Nylon 6/6	1000
—	—	• 61PR400600	0.187	4.8	0.078 - 0.375	2.0 - 9.5	0.312	7.9	0.062	1.6	0.445	11.3	1	Binder	Nylon 6/6	1000
—	—	• 61PR300600	0.187	4.8	0.078 - 0.375	2.0 - 9.5	0.320	8.1	0.109	2.8	0.455	11.6	1	Round	Nylon 6/6	1000
093016059902	—	093016000002	0.189	4.8	0.098 - 0.354	2.5 - 9.0	0.472	12.0	0.102	2.6	0.465	11.8	1	—	Nylon 6/6	250
—	—	• 61PR200200	0.187	4.8	0.125 - 0.187	3.2 - 4.8	0.435	11.1	0.075	1.9	0.281	7.1	1	Truss	Nylon 6/6	1000
—	—	• 61PR010310	0.187	4.8	0.156 - 0.281	4.0 - 7.1	0.375	9.5	0.080	2.0	0.380	9.7	1	Round	Nylon 6/6	500
—	—	• 61PR200000	0.187	4.8	0.156 - 0.281	4.0 - 7.1	0.435	11.1	0.075	1.9	0.380	9.7	1	Truss	Nylon 6/6	1000
—	—	• 61PR700100	0.187	4.8	0.156 - 0.281	4.0 - 7.1	0.437	11.1	0.075	1.9	0.380	9.7	1	Truss	Nylon 6/6	1000
PPR-2B	—	PPR-2	0.189	4.8	0.157 - 0.280	4.0 - 7.1	0.429	10.9	0.059	1.5	0.382	9.7	1	—	Nylon 6/6	1000
093000869902	—	093000800002	0.189	4.8	0.157 - 0.343	4.0 - 8.7	0.189	4.8	0.047	1.2	0.433	11.0	1	—	Nylon 6/6	250
—	—	• 61PR300000	0.187	4.8	0.312 - 0.440	7.9 - 11.2	0.281	7.1	0.075	1.9	0.535	13.6	1	Binder	Nylon 6/6	500
—	—	• 61PR300400	0.187	4.8	0.312 - 0.440	7.9 - 11.2	0.320	8.1	0.109	2.8	0.535	13.6	1	Round	Nylon 6/6	1000
—	—	• 61PR300500	0.187	4.8	0.375 - 0.500	9.5 - 12.7	0.281	7.1	0.080	2.0	0.625	15.9	1	Binder	Nylon 6/6	500
—	—	• 61PR300700	0.187	4.8	0.375 - 0.500	9.5 - 12.7	0.320	8.1	0.109	2.8	0.609	15.5	1	Round	Nylon 6/6	500
—	—	• 61PR300800	0.187	4.8	0.375 - 0.750	9.5 - 19.1	0.320	8.1	0.115	2.9	0.850	21.6	1	Binder	Nylon 6/6	500
093014059902	—	093014000002	0.197	5.0	0.059 - 0.276	1.5 - 7.0	0.335	8.5	0.071	1.8	0.362	9.2	1	—	Nylon 6/6	250
PPR-93-7B	—	PPR-93-7	0.197	5.0	0.059 - 0.197	1.5 - 5.0	0.280	7.1	0.079	2.0	0.291	7.4	1	—	Nylon 6/6	1000
PPR-5060B	RP135W	—	0.197	5.0	0.118 - 0.157	3.0 - 4.0	0.370	9.4	0.110	2.8	0.236	6.0	2	—	Nylon 6	1000
PPR-93-14B	—	—	0.197	5.0	0.118 - 0.276	3.0 - 7.0	0.437	11.1	0.079	2.0	0.433	11.0	1	—	Nylon 6/6	1000
RP130B	RP130W	—	0.197	5.0	0.157 - 0.197	4.0 - 5.0	0.197	5.0	0.110	2.8	0.197	5.0	2	—	Nylon 6	1000
—	RP140W	—	0.201	5.1	0.157 - 0.197	4.0 - 5.0	0.370	9.4	0.110	2.8	0.276	7.0	2	—	Nylon 6	1000
PPR-5080B	—	—	0.201	5.1	0.197 - 0.236	5.0 - 6.0	0.370	9.4	0.110	2.8	0.315	8.0	2	—	Nylon 6	1000
RP145B	RP145W	—	0.201	5.1	0.197 - 0.236	5.0 - 6.0	0.197	5.0	0.110	2.8	0.315	8.0	2	—	Nylon 6	1000
RP150B	RP150W	—	0.201	5.1	0.236 - 0.276	6.0 - 7.0	0.197	5.0	0.110	2.8	0.354	9.0	2	—	Nylon 6	1000
RP155B	RP155W	—	0.201	5.1	0.276 - 0.315	7.0 - 8.0	0.197	5.0	0.110	2.8	0.394	10.0	2	—	Nylon 6	1000
—	—	• 61PR010510	0.215	5.5	0.078 - 0.300	2.0 - 7.6	0.630	16.0	0.080	2.0	0.415	10.5	1	Truss	Nylon 6/6	500
—	—	• 61PR100000	0.218	5.5	0.093 - 0.350	2.4 - 9.5	0.380	9.7	0.080	2.0	0.450	11.4	1	Round	Nylon 6/6	1000

(Continued on next page >)